



# イチから学ぶ 社会保険の基礎知識

## 1. 社会保険の種類と概要

2023年7月  
特定社会保険労務士  
安中 繁

# 本日の講師 / ドリームサポートの講師陣



## 安中 繁（あんなか しげる）

ドリームサポートグループ CEO / ドリームサポート社会保険労務士法人 代表社員

立教大学社会学部卒。

税理士事務所に入社後、企業経営者の支援に携わり、2007年安中社会保険労務士事務所開設。  
2015年法人化し代表社員に就任。企業の現場と行政の架け橋となるべく、円滑な企業人事労務経営をサポート。

全国300を超える中小企業、大企業の顧問社労士として活躍。

内閣府におかれた規制改革会議への参加、厚生労働省の動画講師を担当するほか、全国社会保険労務士会連合会において、働き方改革をけん引する委員をつとめる。

NHK、フジテレビ、テレビ朝日ほか、キー局情報番組に専門家として出演もしている。



特定社会保険労務士  
安中 繁



特定社会保険労務士  
竹内 潤也



特定社会保険労務士  
鎌田 良子



社会保険労務士  
太田 祐子



特定社会保険労務士  
高澤 舞



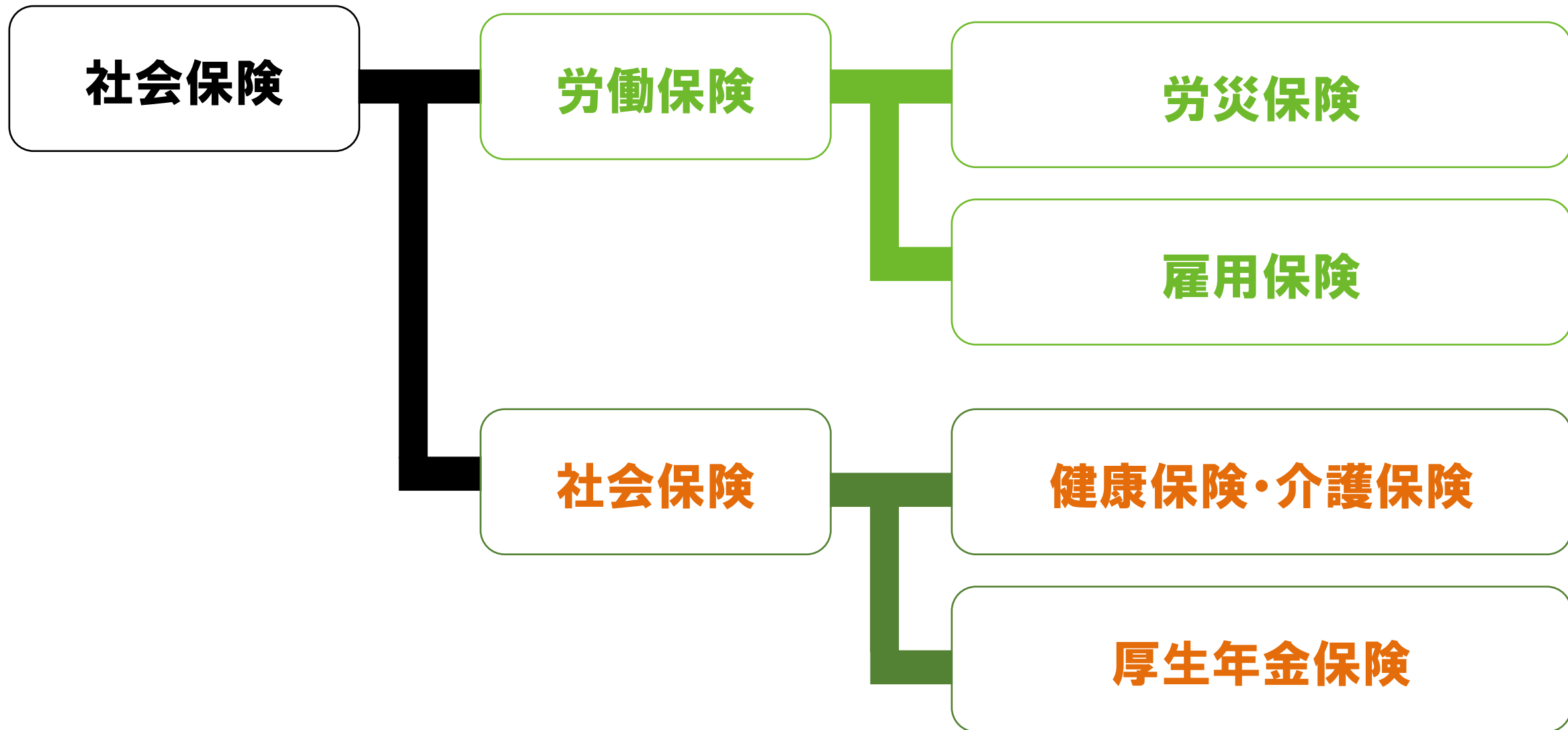
特定社会保険労務士  
梶山 弥生



社会保険労務士  
白田 有記



# 社会保険の全体像



# 社会保険とは



広義の社会保険		労働保険	狭義の社会保険	
	被用者向け	労災保険 雇用保険	健康保険 厚生年金保険+国民年金	介護保険
	地域住民向け	ナシ	国民健康保険 国民年金	

# 社会保険の三大特徴



強制加入である

国からの費用投入がある

手厚い保障である



# 社会保険の適用対象者：要件に該当すれば加入⇒強制加入

時間の長短にかかわらず

## 労災保険

短時間でも「労働者」  
であれば加入

週20時間以上

## 雇用保険

週20時間以上勤務で、  
かつ31日以上雇用  
されることが見込まれ  
れば加入

週30時間※以上

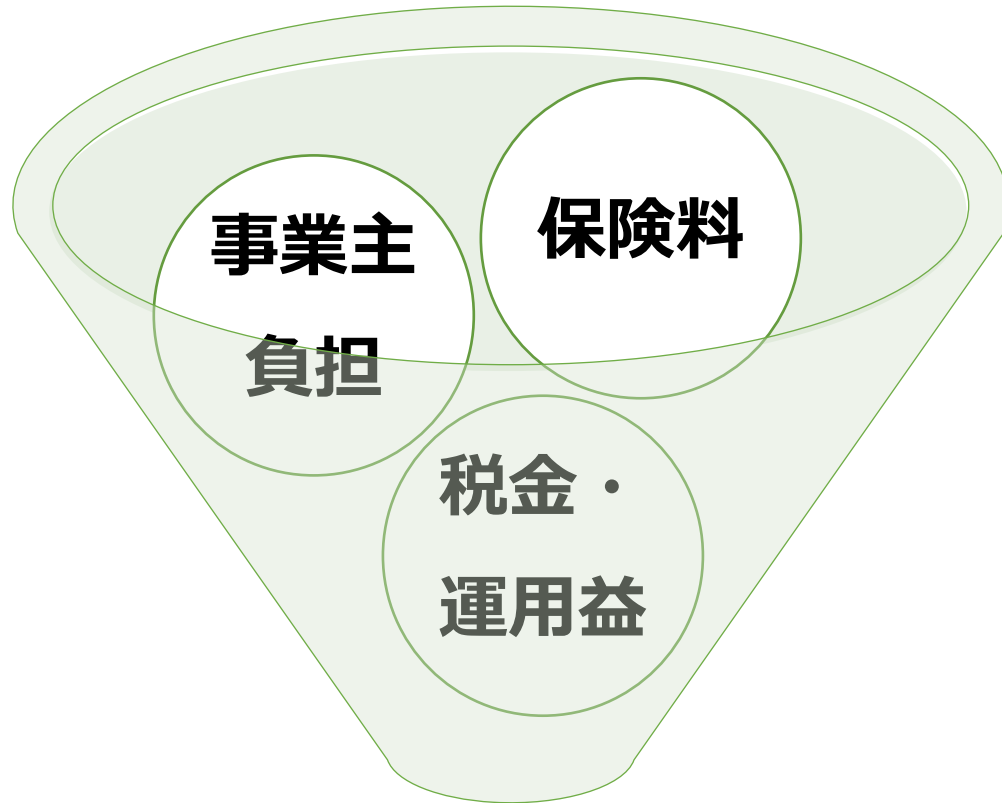
## 健康保険

## 厚生年金保険

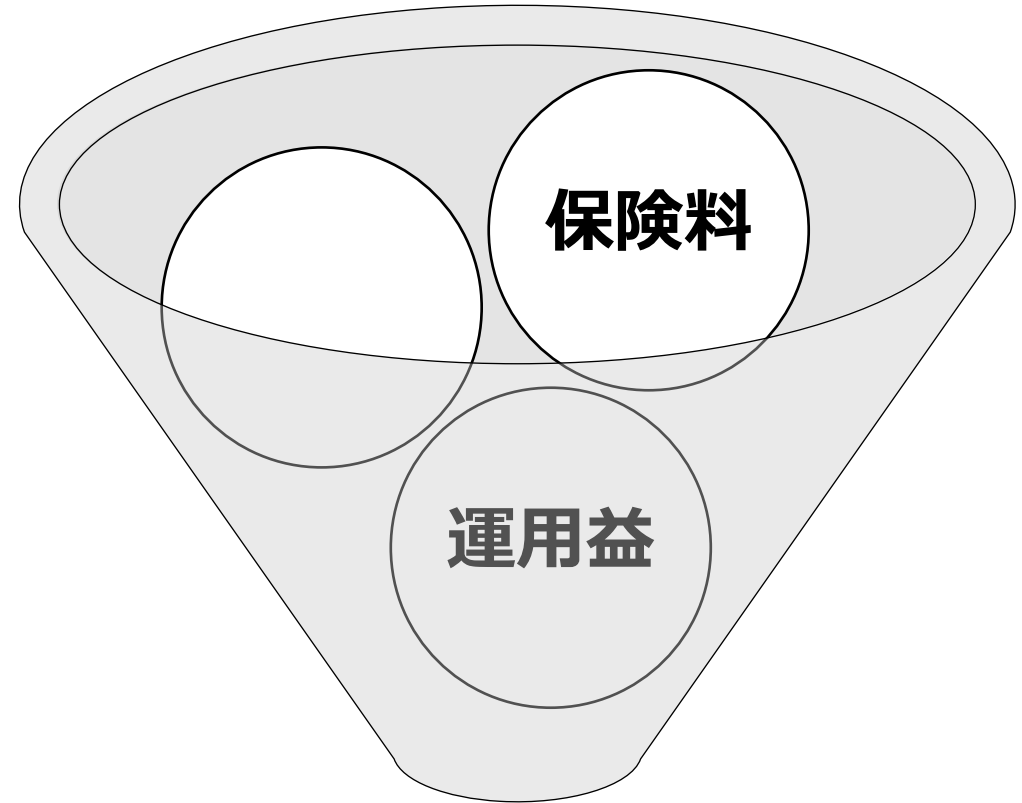
※通常労働者の4分の3  
以上他、詳細要件は追って

40歳以上は介護保険

# 国からの費用投入は、民間保険にはナイ



**社会保険給付**



**民間保険給付**

# 手厚い保障



## 労災保険

- 年金は終身
- 受給平均25年

## 健康保険

- 高額療養
- 海外療養

## 公的年金

- 老齢だけでなく、3種の給付
- 終身年金



# 労働保険



## 労災保険

- 業務災害や通勤災害に対して国が保険給付を行うことで労働者を保護する制度
- 事業主は故意・過失に関係なく業務上の災害に対して補償義務があるが、一度に多額補償は困難なのでこれを「保険」の仕組みで実現している。

# 労働保険



## 雇用保険

- 労働者が失業した場合に、生活の安定を図り、再就職を容易にするための保険給付を行う制度
- 高齢者や育児・介護で失業しないための仕組みもある。

# 社会保険（狭義）



## 健康保険

- サラリーマンなどの被用者を対象とした医療保険制度  
被用者が扶養する家族も保険給付の対象
- 「病気やケガ」「出産」「死亡」に対しての給付がある。
- 病気やケガで仕事を休んだ時の所得保障として支給される給付金もある。
- 退職後でも条件を満たせば給付の対象となる。



# 社会保険（狭義）

## 厚生年金保険

- サラリーマンなどの被用者を対象とした年金制度  
被用者が扶養する家族も保険給付の対象
- 「老齢」「障害」「死亡」について保険給付  
（老齢年金・障害年金・遺族年金など）がある。

# こんなとき、どんな給付が受けられる？



## 1. 業務中に 滑落転倒し 四肢麻痺に

### 労災保険から

- ・療養補償給付：治療費全額
- ・休業補償給付：平均賃金6割+2割
- ・障害補償年金：平賃の245日～313日分
- ・障害特別支給金：300万円等
- ・障害特別年金：ボーナス支給額により

### 厚生年金保険から

- ・障害厚生年金：報酬比例
- ・障害基礎年金：約78万+子の加算

# こんなとき、どんな給付が受けられる？



## 2. 妊娠・ 出産・育児

### 健康保険から

- ・**出産育児一時金：50万円**

※産科医療補償制度に加入の医療機関等で妊娠週数22週以降に出産した場合

- ・**出産手当金：67%**

※休業中の保険料は厚生年金も含め、免除

### 雇用保険から

- ・**育児休業給付：180日間 67%**  
**それ以降 50%**

# こんなとき、どんな給付が受けられる？



## 3. 在職中に 事故で死亡

### 労災保険から ※業務上なら

- ・遺族補償年金
- ・葬祭料：平均賃金の60日分ほか

### 健康保険から ※業務外なら

- ・埋葬料：5万円ほか

### 厚生年金・国民年金から

- ・遺族厚生年金：子・配偶者・親へ
- ・遺族基礎年金



# まとめ：社会保険の主な給付

## 労災保険

- 療養給付
- 休業給付
- 障害給付
- 二次健康診断給付

## 雇用保険

- 求職者給付
- 就職促進給付
- 教育訓練給付
- 雇用継続給付

## 健康保険

- 療養の給付
- 傷病手当金
- 出産手当金
- 埋葬料

## 厚生年金保険

- 老齢年金
- 障害年金
- 遺族年金



# ご視聴ありがとうございました

---



- 分かりやすいセミナーとするため、法令等の情報の一部分をピックアップし、特例や例外などを省略して記載、解説している場合があります。
- 必ず最新の情報で御社の状況にあった正確な内容の確認をお願いします。

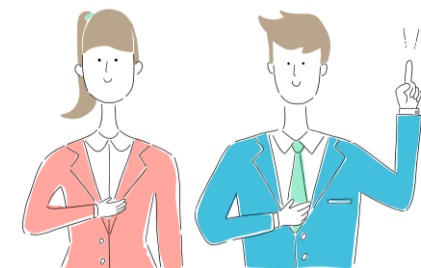
# ドリームサポート社会保険労務士法人



**Mail:** info@dreamsupport.jp / **Web:** 「**ドリサポ**」で検索

## 国分寺オフィス

〒185-0021 東京都国分寺市南町3-15-6 小林ビル5F  
TEL.042-300-0323 / FAX.042-300-0324



## YouTubeチャンネル“ドリチャン”



チャンネル登録  
お願いします

## 公式Instagram



フォローといいね！  
お願いします



## 事業ドメイン

### パートナー事業

労務相談

### エージェント事業

給与計算・手続き代行

### コンサルティング事業

各種コンサルティング

### エデュケーション事業

セミナー主催・登壇・  
執筆・動画など

## ドリサポ セミナーラインナップ

- ・就業規則整備のポイント
- ・法改正セミナー
- ・ハラスメント対策セミナー
- ・メンタルヘルス対策による労務管理セミナー
- ・給与計算の実務
- ・仕事と育児の両立支援セミナー など多数