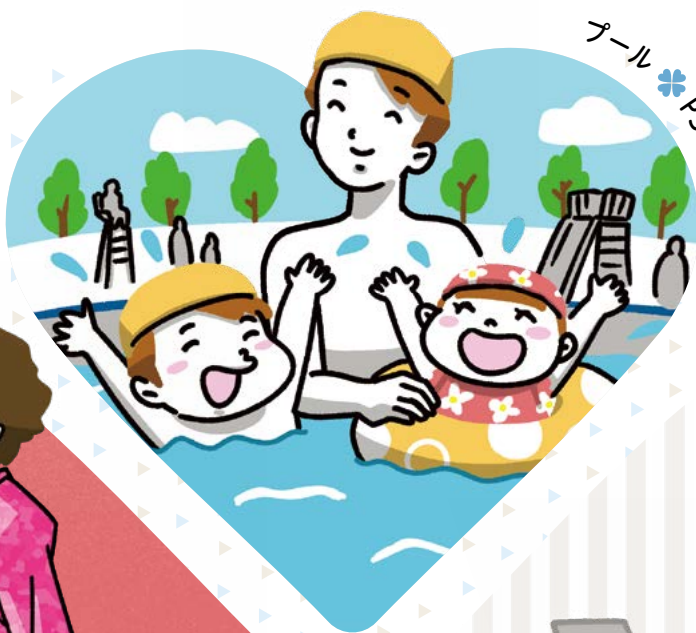


協会だより

Kyokai Dayori Tokyo

TOKYO No. 53

皆さまの
健康と安全
を祈ります



プール P3



事業報告・決算 P2



WEBセミナー P4



バスツアー・ぶどう狩り P11



2021年度 事業報告・決算

2021年度の事業報告ならびに決算が、6月17日に開催された評議員会において、次のとおり承認・決定いたしました。今後も、皆様とご家族の健康や福祉の向上に寄与してまいりますので、ご支援とご協力をお願いいたします。

☀️ 会員加入事業所数

継続 28,825社 新規 375社

☀️ 広報事業

WEB版「社会保険新報」

毎月メール配信 月平均配信件数 約 37,900件

広報誌「協会だより」

年3回 年間発行総部数 約 97,000部

「算定基礎届・月額変更届の手引き」

年1回 発行部数 46,000部

支部報 年3回

社会保険事務講習会（会場型） 開催回数 計 7回
参加人数 延べ 337人

☀️ 福利厚生

2021年度もプール等の夏季限定事業は、新型コロナウイルス感染症の拡大により、前年度に続き中止となりました。

| | | | |
|-------|--------------|------|----------|
| 健診事業 | フィオーレ健診クリニック | 受診者数 | 109,587人 |
| | 会員健診 | 受診者数 | 203人 |
| | 各種検査 | 受診者数 | 203人 |
| 健康づくり | レジャー施設・観劇会 | 利用者数 | 2,262人 |
| | フィットネスクラブ | 利用者数 | 16,528人 |
| | 健康づくり講習会 | 参加人数 | 404人 |
| | 日帰りバスツアー | 参加人数 | 81人 |

2021年度 決算

（単位：円）

| 区分 | 実施事業等 | 法人 | フィオーレ健診クリニック | 合計 |
|---------|---------------|-------------|---------------|---------------|
| 経常収益 | 26,956,387 | 147,042,672 | 2,516,329,439 | 2,690,328,498 |
| 経常費用 | 133,467,943 | 24,992,498 | 2,250,565,627 | 2,409,026,068 |
| 当期経常増減額 | △ 106,511,556 | 122,050,174 | 265,763,812 | 281,302,430 |

健診事業

巡回健診 皆様の職場までお伺いします!

直営施設 フィオーレ健診クリニックでは、東京圏の企業を対象に巡回健診を実施しています。健診機関に向く必要がなくなり、自社内でリラックスして受診できます。



実施条件

- 健診車の駐車スペース（大型観光バスの大きさ）があること
 - 約 24㎡（15 畳）以上の健診会場（会議室・食堂等）があること
- ※受診内容や人数に要件があります。



メリット

- お1人様1時間ほどで、スピーディーに受診が可能
- 同日（もしくは短期間）にまとめて受診できるので、受診率がアップ
- 健診の予約や受診が済んでいるかの確認等、受診管理がしやすい

フィオーレ健診クリニック内のスペースを利用した**企業貸し切り健診**も実施しています。

詳細は、フィオーレ健診クリニックホームページ（<https://www.k-fiore.jp>）をご覧ください。

健康づくり

大磯ロングビーチ

個性豊かな8つのプールで夏を満喫しませんか？

期 間 7月9日（土）～9月11日（日）

料 金 大人 3,100円 [通常 4,200円]
 中高生 2,000円 [通常 2,800円]
 小学生 1,600円 [通常 2,200円]
 シニア 1,600円 [通常 2,200円] ※65歳以上
 幼児 800円 [通常 1,000円] ※7月のみ無料

営業時間は、大磯ロングビーチのホームページでご確認ください。



- 会員限定の料金となります。
- ご利用前に、大磯ロングビーチのホームページで、最新情報や注意事項等を必ずご確認ください。
- ▶ 大磯ロングビーチのホームページ

大磯ロングビーチ

神奈川県中郡大磯町国府本郷546
 ☎0463-61-7726
<https://www.princehotels.co.jp/pool/oiso/>

大磯ロングビーチ 利用券 [会員限定]

2022年度

(一財)東京社会保険協会 発行

料金を添えて、窓口にご提出ください。

1人につき1枚必要です。(コピー可)

会員事業所の被保険者および被扶養者以外はご利用できません。

【期間】7月9日（土）～9月11日（日）



| 利用区分 | 大人 | 中高生 | 小学生 シニア (65歳以上) | 幼児 (3歳以上) 7月のみ無料 |
|------|---------------------|---------------------|-----------------------|------------------------|
| 料 金 | 3,100円 通常：4,200円 | 2,000円 通常：2,800円 | 1,600円 通常：2,200円 | 800円 通常：1,000円 |
| 会員番号 | | | 会社名 | |
| | 会費払込受領証に記載の7ケタの番号 | | 利用者 | |

大磯ロングビーチ 利用券 [会員限定]

2022年度

(一財)東京社会保険協会 発行

料金を添えて、窓口にご提出ください。

1人につき1枚必要です。(コピー可)

会員事業所の被保険者および被扶養者以外はご利用できません。

【期間】7月9日（土）～9月11日（日）



| 利用区分 | 大人 | 中高生 | 小学生 シニア (65歳以上) | 幼児 (3歳以上) 7月のみ無料 |
|------|---------------------|---------------------|-----------------------|------------------------|
| 料 金 | 3,100円 通常：4,200円 | 2,000円 通常：2,800円 | 1,600円 通常：2,200円 | 800円 通常：1,000円 |
| 会員番号 | | | 会社名 | |
| | 会費払込受領証に記載の7ケタの番号 | | 利用者 | |



社会保険WEBセミナー

動画配信によるWEBセミナーを、**ホームページで公開**しています。社会保険の基礎知識やポイント等を、お好きな時間にお好きな場所で視聴できます。事業所の事務担当者のみならず、個人の知識習得にもご活用いただけます。

会員と一般では、視聴方法や内容が異なりますので、入会されていない事業所は、この機会にぜひご検討ください。



視聴方法

会員の方は、**すべてのコンテンツを視聴**できます。
一般の方は、視聴できる内容に限りがあります。



安中 繁

(ドリームサポート
社会保険労務士法人 CEO)

講師紹介

特定社会保険労務士

一部上場企業を含む全国約300社の顧問を務め、人事制度構築支援、裁判外紛争解決手続代理業務等に当たる。企業内のみならず、事業主団体、大学、地方自治体等で数多くの研修講師を歴任。



小林 元子

(がんこ社労士事務所)

講師紹介

特定社会保険労務士

企業向けの労務管理や労働問題、就業規則の作成等の相談業務、年金事務所やハローワーク、労基署への諸手続きを担当。東京社会保険協会をはじめ、多くの団体の講習会で講師として活躍。

労働関係の各種助成金

期間 8月9日(火) 13時～(6か月間)

テーマ

- 助成金をもらえる要件とは **会員** **一般**
- 令和4年度のお勤め助成金 **会員**
- 取り組む際の重要ポイント **会員**
- 助成金を活用しよう **会員**

働き方改革

期間 9月13日(火) 13時～(6か月間)

テーマ

- 働き方改革のこれから **会員** **一般**
- 変化の見通し、ラインナップ **会員**

女性活躍推進法

期間 9月13日(火) 13時～(6か月間)

テーマ

- 法律の概要と改正点 **会員** **一般**
- 企業が行うべきこと **会員**

知らないと損する年金のおはなし

期間 10月12日(水) 13時～(6か月間)

テーマ

- いつ・どんな時から受け取れる? **会員** **一般**
- 受け取りながら働いたらどうなる? **会員**
- 少しでも増やすには? **会員**

期間 11月11日(金) 13時～(6か月間)

テーマ

- 万が一の時にはどうなる? **会員** **一般**
- 離婚したらどうなる? **会員**

会員限定



会員の閲覧には、ユーザー名とパスワードが必要です。昨年送付しています『協会だより』11月号(No51)に掲載しています。

【URL】 <https://www.tosyakyo.or.jp/only/>

※ホームページ内のバックナンバーには掲載していません。

注意

閲覧は**視聴期間のみ**です。録画・撮影・録音および資料の二次使用、SNSへの投稿等は、**禁止(違法)**です。

会場型

社会保険事務講習会

新型コロナウイルス感染症の予防対策（マスクの着用・検温・手指の消毒・受講人数の制限）を行いながら開催します。状況等により、中止となる場合があります。最新情報はホームページに随時掲載しますので、受講の際は必ずご確認ください。



お申し込み

ホームページからメールフォームにてお申し込みください。
郵送の場合は、申込書をダウンロードしてください。

出産・育児休業制度

日 時 9月7日(水) 8日(木)
各日10時～12時・14時～16時

会 場 東京セミナー学院（豊島区西池袋）

費 用 会員 2,000円 [一般 12,000円]

応募期間 7月26日(火) 10時～
8月5日(金) 15時

定 員 各回170名

講 師 特定社会保険労務士 大石 誠
(大石経営労務事務所)

社会保険の基礎知識

日 時 10月11日(火) 12日(水)
13日(木)

各日10時～16時

会 場 自動車会館（千代田区九段南）

費 用 会員 2,000円 [一般 12,000円]

応募期間 8月23日(火) 10時～
9月2日(金) 15時

定 員 各回180名

講 師 特定社会保険労務士 小林 元子
(がんこ社労士事務所)

労災保険の基礎知識

日 時 11月8日(火) 10日(木)
各日10時～12時
11月9日(水) 14時～16時

会 場 自動車会館（千代田区九段南）

費 用 会員 2,000円 [一般 12,000円]

応募期間 9月27日(火) 10時～
10月7日(金) 15時

定 員 各回180名

講 師 特定社会保険労務士 望月 由佳
(望月社会保険労務士法人)

雇用保険・失業保険の基礎知識

日 時 11月8日(火) 10日(木)
各日14時～16時
11月9日(水) 10時～12時

会 場 自動車会館（千代田区九段南）

費 用 会員 2,000円 [一般 12,000円]

応募期間 9月27日(火) 10時～
10月7日(金) 15時

定 員 各回180名

講 師 特定社会保険労務士 望月 由佳
(望月社会保険労務士法人)


[ホームページ](#)
[講習会・セミナー](#)
<https://www.tosyakyu.or.jp/seminar/>

講習会 (WEB・会場型) 係 ☎ 03-5292-3596 ✉ kousyukai@tosyakyu.or.jp





年金制度
改正

短時間労働者の適用が拡大されます

短時間労働者の医療保険や年金を充実させるため、令和4年10月から、被保険者の適用が拡大されます。具体的には、事業所の従業員数（厚生年金保険の被保険者の総数）が501人以上から101人以上に改正されるとともに、短時間労働者の適用要件のうち、雇用の見込み期間が1年以上から2か月超に変更となります。これにより、健康保険・厚生年金保険の加入対象者の範囲がさらに広がります。

《令和4年9月までの適用要件》

特定適用事業所

501人以上の事業所



短時間労働者

●下記の①～④のすべてに該当すれば、被保険者になります

特定適用事業所の対象外

101人以上の事業所



短時間労働者

●下記の①～④のすべてに該当しても、被保険者になりません

従業員数501人以上の事業所が特定適用事業所に該当し、そこに勤務する短時間労働者のうち、①週所定労働時間が20時間以上、②雇用の見込み期間が1年以上、③月額賃金が8.8万円以上、④学生ではないのすべてに該当する方は、健康保険・厚生年金保険の加入が義務づけられています。

《令和4年10月からの適用要件》

特定適用事業所

501人以上の事業所

101人以上の事業所も
対象になります



短時間労働者

●下記の①～④のすべてに該当すれば、被保険者になります

従業員数101人以上の事業所が特定適用事業所に該当し、そこに勤務する短時間労働者のうち、①週所定労働時間が20時間以上、②雇用の見込み期間が2か月を超える、③月額賃金が8.8万円以上、④学生ではないのすべてに該当する方は、健康保険・厚生年金保険の加入が義務づけられます。

短時間労働者が健康保険・厚生年金保険の被保険者になると、何が変わるの？

健康保険・厚生年金保険の保険料が発生します

勤務する事業所から支払われる賃金により標準報酬月額が決定され、保険料が毎月発生します。保険料は、事業主と被保険者が半分ずつ負担することとなり、賃金から控除されます。

医療保険と年金が充実します

医療保険 傷病手当金や出産手当金等の保険給付が受けられます。病気やけが、出産のために働くことができない等、いざというときの収入が保障されます。

年金 新たに加えた被保険者期間に基づき、老齢基礎年金に老齢厚生年金が上乗せされます。また、病気やけがで障害の状態になった場合、障害基礎年金に加えて障害厚生年金が、被保険者が亡くなった場合、遺族基礎年金に加えて遺族厚生年金が受けられます。

※老齢年金、障害年金および遺族年金には、支給要件があります。



事業主の皆様へ 適用拡大 Q&A

Q1

今回の適用拡大で被保険者となる従業員がいるのですが、健康保険や厚生年金保険に関する届出は必要ですか？

A1

「被保険者資格取得届」を事務センター（郵送・電子申請）または管轄の年金事務所に提出してください。なお、健康保険については、①配偶者に扶養されていた従業員には、配偶者が加入している健康保険の保険者に「被扶養者（異動）届」、②国民健康保険に加入されていた従業員には、お住まいの区市役所に「被保険者資格喪失届」の提出をご案内ください。

Q2

特定適用事業所に該当していたのですが、被保険者の総数が常時100人以下となってしまった場合は、今後どのような扱いになるのでしょうか？

A2

厚生年金保険の被保険者の総数が常時100人を超えない場合でも、引き続き、特定適用事業所として扱います。ただし、被保険者の4分の3以上の同意を得た書類を添えて「特定適用事業所不該当届」を届け出た場合は、特定適用事業所に該当しなくなったものとして扱われます。

特定適用事業所に該当する事業所および該当する可能性がある事業所には、日本年金機構よりお知らせをお送りする予定です。この記事に関する詳細等は、日本年金機構ホームページでご確認ください。



上手な医療のかかり方 適正受診5つのポイント

皆さんは、病気やけがをしたとき、医療機関等へのかかり方を意識していますか？ 上手な医療のかかり方は、医療費はもちろん、身体への負担軽減にもつながります。今号では、適正な受診のための5つのポイントをご紹介します。

POINT
1

かかりつけ医・薬局をもちましょう

日常の健康管理を相談できる身近な医師「かかりつけ医」や、服薬状況を管理して健康相談にも応じてくれる「かかりつけ薬局」をもちましょう。

見つけるポイント

- 自宅や職場から通いやすい
- 相談しやすく、話を聞いてくれる
- 専門的な内容をわかりやすく説明してくれる
- 必要なときは、適切な専門医を紹介してくれる

POINT
2

受診時間に注意しましょう

休日・深夜・時間外の受診には、割増料金がかかります。休日や夜間に急病やけがをしたときは、緊急性を要する患者のために設置されている各種相談ダイヤルを利用してみましょう。

救急安心センター【# 7119】

急病やけがで、医療機関等を受診すべきか、救急車を呼ぶべきか悩んだ場合に相談できます。

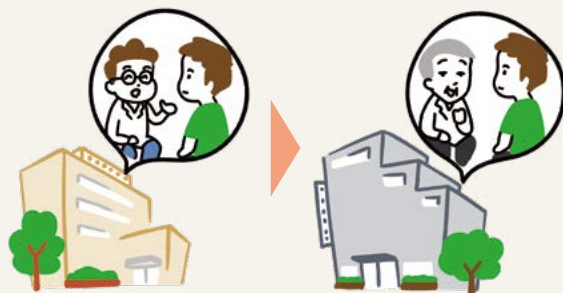
子ども医療でんわ相談【# 8000】

全国どこからでもダイヤルすれば、お住まいの都道府県相談窓口につながり、小児科医師・看護師が対応します。

POINT
3

はしご受診はやめましょう

同一の病気やけがで医療機関等を次々と変える「はしご受診」は、受診のたびに初診料や検査料が発生し、費用の負担が大きくなります。また、薬の重複服用は、身体に負担がかかる恐れがあります。



POINT
4

お薬手帳を活用しましょう

お薬手帳を活用することで、薬の重複服用を防止したり、飲み合わせをチェックして副作用を防ぐことができます。事故や災害にあったときも、お薬手帳の内容を参考に、適切な治療が受けられます。



POINT
5

ジェネリック医薬品を活用しましょう

先発医薬品と同等の安全性と効果を有し、薬代の軽減にもつながります。ジェネリック医薬品をご希望の方は、医師または薬剤師にご相談ください。



夏野菜がたっぷりの健康レシピ

協会けんぽでは、加入者への健康サポートの一環として、季節の健康レシピをホームページ内で公開しています。今号では、ビタミンCを豊富に含む夏野菜を使った2品をご紹介します。暑さに負けず、栄養のある食事をしっかりとって、健康な夏を過ごしましょう！

夏野菜のガパオご飯

夏野菜の ガパオご飯

禁煙中でストレスが伴うと、体内ではビタミンCを多く消費します。また、自分がたばこを吸わなくても、周りの人が吸っていると、たばこの煙に含まれる有害物質による酸化を防ごうとして、やはりビタミンCを消費します。ビタミンCを豊富に含む夏野菜を手軽にたくさんとれるレシピです。



材料（2人分）

| | |
|----------------------------|-------------|
| 鶏ひき肉 | 150g |
| たまねぎ | 1/4 個 (50g) |
| なす | 1/2 本 (50g) |
| ピーマン | 1 個 (30g) |
| 赤パプリカ | 1/4 個 (40g) |
| バジル | 4～5 枚 |
| 卵 | 2 個 |
| 麦ご飯（白米で代用可） | 2 杯 (300g) |
| A 油 | 大さじ 1/2 |
| にんにく | 1/2 かけ |
| B ナンプラー（薄口しょうゆで代用可） | 小さじ 2 |
| オイスターソース | 小さじ 2 |

作り方

- たまねぎ・なす・ピーマン・赤パプリカは1cm角に切り、にんにくはみじん切りにする。
- フライパンに**A**を入れて火にかけ、にんにくを加えて香りが出てきたら、鶏ひき肉、たまねぎの順に炒める。火が通ったら、なす、ピーマン、赤パプリカを加えて炒め、バジルを手でちぎって入れ、**B**を加えて味を調える。
- 別のフライパンに油（分量外）をひいて目玉焼きをつくり、お皿にご飯と②を盛り付け、目玉焼きをのせる。

レシピ考案・監修 ● 柴田 真希（管理栄養士）

チキンとパプリカのマリネ

高タンパクな鶏胸肉と
旬のパプリカをマリネでさっぱりと



※賞味（1人分）エネルギー：263 kcal 塩分：0.9g

材料（2人分）

| | |
|---------------------|------------------|
| 鶏胸肉（皮なし） | 1 枚 (250g) |
| 塩 | 少々 (0.5g) |
| こしょう | 少々 |
| 薄力粉 | 大さじ 1 (9g) |
| パプリカ（赤・黄） | 各 1/2 個（各正味 60g） |
| たまねぎ | 1/4 個 (50g) |
| イタリアンパセリ（またはパセリ） | 適量 |
| オリーブオイル | 大さじ 1 (12g) |
| <マリネ液> | |
| 酢 | 大さじ 4 (60ml) |
| 砂糖 | 小さじ 2 (6g) |
| 塩 | 小さじ 1/6 (1g) |
| こしょう | 少々 |

作り方

- 鶏胸肉を一口大に削ぎ切りして、塩・こしょうをふる。パプリカはヘタと種を除いて乱切り、たまねぎは1cm幅のくし型切りにする。マリネ液の材料は混ぜておく。
- 鶏胸肉に薄力粉を薄くまぶし、フライパンにオリーブオイルをひいて焼く。火が通ってきたら、フライパンの空いているスペースでパプリカとたまねぎも一緒に焼く。
- 焼き上がった②が熱いうちに①のマリネ液をかけ、和えて5分程度味をなじませる。器に盛り、イタリアンパセリを添える。

レシピ考案・監修 ● 小泉 明代（管理栄養士）



2022年秋におすすめの会員特典

9月から10月に開催を予定している観劇会と日帰りバスツアーの参加者を募集します。新型コロナウイルス感染症の予防対策を実施したうえでの開催となりますので、中止または延期や入場制限等の場合もあります。最新情報は、**ホームページ（観劇会は各会場のホームページ）**でご確認ください。



ホームページ

会員特典

期間限定特典

舞台 夏の夜の夢



シェイクスピアの傑作ロマンティック・コメディが
日本を舞台にした新演出で生まれ変わる！

出演 中村芝翫 南 果歩
高地優吾 (SixTONES) 生駒里奈

日時 9月10日 (土) 17時30分開演
25日 (日) 13時開演

※希望日選択または選択なしをご指定ください。

会場 日生劇場 (千代田区有楽町)

募集人数 100名

料金 会員 S席 9,100円
[一般 13,000円]

ミュージカル ジャージー・ボーイズ



僕たちのハーモニーと客席が一つになるとき
『奇跡のミュージカル、は完成する』

出演 中川晃教 藤岡正明
東 啓介 大山真志 他

日時 10月23日 (日) 13時開演

会場 日生劇場 (千代田区有楽町)

募集人数 50名

料金 会員 S席 10,000円
[一般 14,000円]



お申し込み・詳細等

11ページに掲載の申込書をご使用ください。諸事情により、出演者や日時等が変更した場合、他日への振り替えや払い戻しはできません。

観劇会のお問い合わせ

観劇会係

☎ 03-5292-3596

[URL] <https://www.tosyakyu.or.jp/>

日帰りバスツアー シャインマスカット狩りと オリジナルキャンドル作り【山梨】

日 時 9月3日(土) 8時出発

集合・解散 工学院大学前(西新宿)
7時45分集合【厳守】・19時解散【予定】

募集人数 50名(バス2台)

行 程 ふじさんデッキ散策・
オリジナルキャンドル作り(ハーブ庭園旅日記)⇒
昼食/ほうとう(ほうとう不動 河口湖北本店)⇒
買い物(かいてらす)⇒
シャインマスカット狩り【40分食べ放題】(浅間園)⇒
試飲・買い物(シャトー勝沼)

料 金 会員 11,000円 [一般 16,800円]
※大人・子ども同額(旅行保険を含む)

注意事項

- このバスツアーの企画・実施は、株はとバスエージェンシーとなります。
- 解散の時刻は、交通事情により前後する場合があります。
- 最少催行人数(25名)に満たない場合は中止となります。
- 新型コロナウイルス感染症の予防対策については、観光庁「新しい旅のエチケット」および株はとバスエージェンシーを基準に実施します。



お申し込み・詳細等

右に掲載の申込書をご使用ください。

バスツアーの
お問い合わせ

バスツアー係 ☎ 03-5292-3596
【URL】<https://www.tosyakyoo.or.jp/>

観劇会&バスツアー 申込方法

往復はがきでお申し込みください。抽選結果等は、返信はがきでご連絡します。

- ① Aを切り取り、【往信宛名面】に貼付
- ② Bを記入し、【往信文面】に貼付
- ③ 返信先を【返信宛名面】に記入

- 申込代表者は、会員のみ(2022年度の会費を納入されている事業所の被保険者および被扶養者)です。
- 申込代表者が会員であれば、家族や友人等の一般の方も参加できます。
- 定員を超えた場合は、抽選(はがきごと)となります。
- 内容等は、変更になる場合があります。
- お申し込み後のキャンセルおよび変更はできません。

申込締切日：8月5日(金) 必着

A

〒160-8407
新宿区新宿7-26-9 フィオーレ東京

東京社会保険協会 観劇会 係
バスツアー

B

複数参加希望の方は、コピーしてそれぞれお申し込みください。

| | | | |
|---------|--------------------|-----------------|--------|
| 参加希望 | [夏の夜の夢] 選択なし | 9/10 | 9/25 |
| | バスツアー 9/3 | ジャージ・ボーイズ 10/23 | |
| 事業所名 | | | |
| 事業所所在地 | 〒 | | |
| 会員番号 | 会費払込受領証に記載の7ケタの番号 | | |
| 連絡先電話番号 | | | |
| 参加者氏名 | 代表者 ふりがな | (被保険者) | (被扶養者) |
| | ※年齢は必ずご記入ください。(歳) | | |
| | ふりがな | (被保険者) | (被扶養者) |
| | ※年齢は必ずご記入ください。(歳) | | |
| 参加者氏名 | ふりがな | (被保険者) | (被扶養者) |
| | ※年齢は必ずご記入ください。(歳) | | |
| | ふりがな | (被保険者) | (被扶養者) |
| | ※年齢は必ずご記入ください。(歳) | | |



会員事業所



大日本印刷株式会社（DNP）は、印刷技術を強みに国内外でさまざまな事業を展開しています。代表取締役専務を務める宮健司さんに、DNPの企業としての在り方やご自身の経験、協会への見解等、今の思いをお話いただきました。

事業の基本はすべて印刷技術

印刷というと書籍や雑誌と思われがちですが、我々が現在取り組んでいるエレクトロニクスの分野も、基本はすべて印刷技術です。DNPでは、長年にわたり培ってきた独自の印刷技術を核として、そこにICTやITの最新技術を組み合わせ、事業を展開してきました。

ブランドステートメントに「未来のあたりまえをつくる。」を掲げていますが、たとえばスマートフォンも、20～30年前はこんなに便利なモノが出るとは誰も想像もしませんでした。未来において誰もが「あたりまえ、のように享受する製品やサービスを今から率先して創出していく、DNPグループは100年先もそういう企業であり続けたいと考えています。

帰国後に活かされた香港駐在の経験

私は入社以来、人事制度や労働条件等を担当する部門のスタッフとしての経験が長かったのですが、印象に残っているのは、5年間の香港駐在ですね。ちょうど日本はバブル崩壊の時期で、香港は同じアジア系なのに文化的背景や考え方の違いはさることながら、雇用においてもメンバーシップ型の日本に対し、香港はジョブ型ですから、労働に対する価値観も異なります。人の入れ替わりも激しく、日本の社員が喜ぶことを取り入れても、香港では受け入れられない。

「郷に入れば郷に従え、で、香港の国民性を重視しつつ、DNPのために働いてもらうにはどうすればいいか、試行錯誤しました。苦労もありましたが、日々生き生きと楽しく仕事ができ、大変勉強にもなりました。帰国後に新規事業開発部長という、私にすれば畑の違う分野で、知識豊富な技術者たちをまとめて新事業開発に貢献できたのも、この経験が活かされたからだ」と自負しています。



大日本印刷株式会社 代表取締役専務
新宿支部 支部長

宮 健司 さん

本質を突き詰めて協会の存在意義を

海外で生活していると、日本の社会保険の充実ぶりを実感しますが、国民皆保険制度と手厚い一方で、行政や年金の手続きが複雑でわからない、制度を知らないという人が多いのも現実です。東京社会保険協会は、社会保険制度の円滑な運営と健全な発展の一翼を担う団体ですから、加入者や事業所が何を求め、困っていることは何かといった本質を突き詰めて手を差し伸べることが、協会の存在意義であり、会員増強にもつながるのではないのでしょうか。

社会のニーズを受け止め、皆で議論し、新しい形をつくり出して提供する、これはDNPの企業理念でもあります。社会保険の世界においても重要かつ不可欠な課題ではないかと思えます。

会社紹介 大日本印刷株式会社（DNP）

1876（明治9）年創業。印刷と情報の強みを活かして、情報コミュニケーション部門、生活・産業部門、エレクトロニクス部門からなる印刷事業、北海道コカ・コーラボトリング株式会社の飲料事業を展開。ブランドステートメントに「未来のあたりまえをつくる。」を掲げて、社会課題を解決するとともに人々の期待にこたえる新しい価値の提供に取り組んでいる。本社の所在地は、新宿区市谷。

DNP市谷工場の象徴として「時計台」の愛称で親しまれた建物を、1926（大正15）年竣工当時の姿に復元した「市谷の社 本と活字館」。DNPの原点である活版印刷の職場を再現し、一般公開している。

