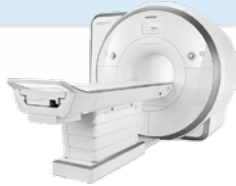


会員MRI (脳) (上腹部) (乳房) (子宮卵巣) 検査のご案内

東京社会保険協会では、会員事業所の被保険者とそのご家族の方を対象に、提携医療機関において、会員MRI 脳検査・上腹部検査・乳房検査・子宮卵巣検査を特別料金にて提供しています。この機会に、ぜひご受診ください。

1 会員 MRI 脳検査

検査項目 脳MRI
脳血管MRA
頸動脈MRA



料金 ご優待価格 32,000円(税込)

3 会員 MRI 乳房検査

検査項目 乳房MRI

料金 ご優待価格 31,000円(税込)

4 会員 MRI 子宮卵巣検査

検査項目 子宮卵巣MRI

料金 ご優待価格 31,000円(税込)

5 会員 MRI レディースセット

検査項目 3乳房MRI + 4子宮卵巣MRI

料金 ご優待価格 48,000円(税込)

2 会員 MRI 上腹部検査

検査項目 上腹部MRI + MRCP
(すい臓・肝臓・胆のう)

料金 ご優待価格 36,000円(税込)

※当日、検査6時間前のお食事制限があります。
※他の健康診断と同日のご予約は承れません。

期間 平成31年3月末日の受診まで

検査場所 メディカルスキャンニング【URL】<https://www.medicalscanning.net/access/>

東京・溜池山王・日暮里・浜松町・用賀・銀座・お茶の水・立川・たまプラーザ・溝の口・第二溝の口・恵比寿・富士見台・経堂・町田・横浜・センター南・武蔵小杉(新丸子)・大宮
*全施設とも最寄り駅より徒歩約7分以内 ※会員MRIレディースセットは、お茶の水と立川はご予約いただけません。

検査できる日時 月曜日～土曜日 9:00～20:00 日曜日・祝日 9:00～17:00

予約から受診までの流れ

①検査希望日の3週間前までに、ご希望の施設を選択し、メディカルスキャンニングへ直接電話にて予約します。予約の際、東京社会保険協会の会員であることを必ず伝えてください。

メディカルスキャンニング お問い合わせ・予約(共通)ダイヤル **03-5778-2905** (月曜日～土曜日 9:00～20:00 日曜日・祝日 9:00～17:00)

②予約確定後、下記の「申込書(FAX)」に必要事項を記入し、東京社会保険協会 会員事業グループに FAX (03-3209-1759) 送信します。

③東京社会保険協会から郵便振込用紙を郵送します。振込用紙に必要事項を記入し、受診する検査の費用を最寄りの郵便局から振り込んでください。*振込手数料は、受診者負担となります。
※FAX送信後、1週間を過ぎても振込用紙が届かない場合は、東京社会保険協会 会員事業グループまでご連絡ください。

④東京社会保険協会で入金確認後、受診する検査の「チケット」を郵送します。
受診者は、送付された「チケット」と「健康保険証」を必ず持参して、メディカルスキャンニングの各施設にて受診します。

検査結果 専門医がダブルチェックで画像診断を行った後、報告書と検査画像を10日以内に郵送します。なお、検査時に重篤な病気が発見された場合には、提携先の病院をご紹介します。

お問い合わせ 東京社会保険協会 会員事業グループ TEL 03-5292-3596

申込書(FAX) 検査場所 メディカルスキャンニング

電話予約で検査日時が確定しましたら、必要事項を記入のうえ、03-3209-1759にFAX送信してください。

予約した検査を ○で囲んでください。 **1 脳**・**2 上腹部**・**3 乳房**・**4 子宮卵巣**・**5 レディースセット**

受診者氏名	事業所名	連絡先電話番号
会員番号	検査日時	月 日 () 時 分

※平成30年度協会費払込受領証に記載の7ケタの番号を記入してください。

予約した施設を ○で囲んでください。 東京・溜池山王・日暮里・浜松町・用賀・銀座・お茶の水・立川・たまプラーザ・溝の口・第二溝の口・恵比寿・富士見台・経堂・町田・横浜・センター南・武蔵小杉・大宮